

SETOP GIRAUD TECHNOLOGIE

248, Route du Moulin de Losque

84300

tél. (33) 04 90 76 15 34

Fax. (33) 04 90 71 82 01



Manuel D'utilisation




Logiciel DUROFEL_PENEFEL
V 1.3

Créé le 17/04/2008	Manuel Utilisateur	
V/Réf : V 1.3	Logiciel DUROFEL PENEFEL	

Sommaire

1	PRESENTATION DU LOGICIEL DUROFEL & PENEFEL.....	3
1.1	PRESENTATION	3
1.2	MISE A JOUR V 1.3 DU 16/04/2008.....	3
2	INSTALLATION	4
3	EXECUTION DU LOGICIEL DUROFEL_PENEFEL	4
3.1	FENETRE PRINCIPALE.....	4
3.1.1	<i>Description des menus</i>	5
3.2	FENETRE PARAMETRES	5
3.2.1	<i>Description des champs</i>	5
4	EFFECTUER UN TRANSFERT	6
4.1	COTE LOGICIEL	6
4.2	COTE APPAREIL	6

Créé le 17/04/2008	Manuel Utilisateur	
V/Réf : V 1.3	Logiciel DUROFEL PENEFEL	

1 Présentation du logiciel DUROFEL & PENEFEL


1.1 Présentation

Le logiciel DUROFEL PENEFEL V 1.3 est utilisé pour acquérir les données des appareils « DUROFEL & PENEFEL ».

On peut ainsi récupérer les données mesurées et les transférer vers Excel pour les analyser.

1.2 Mise à jour V 1.3 du 16/04/2008

- Ajout d'une fenêtre avec choix de la langue
- Création de 4 langues (Français, Anglais, Italien, Espagnol)
- Nouveau système d'installation
- Ajout d'un fichier Init
- Nouvelle Notice du Logiciel

Créé le 17/04/2008	Manuel Utilisateur	
V/Réf : V 1.3	Logiciel DUROFEL PENEFEL	

2 Installation

Insérez le CD-Rom et exécutez le fichier **Setup.exe**, suivre les instructions.

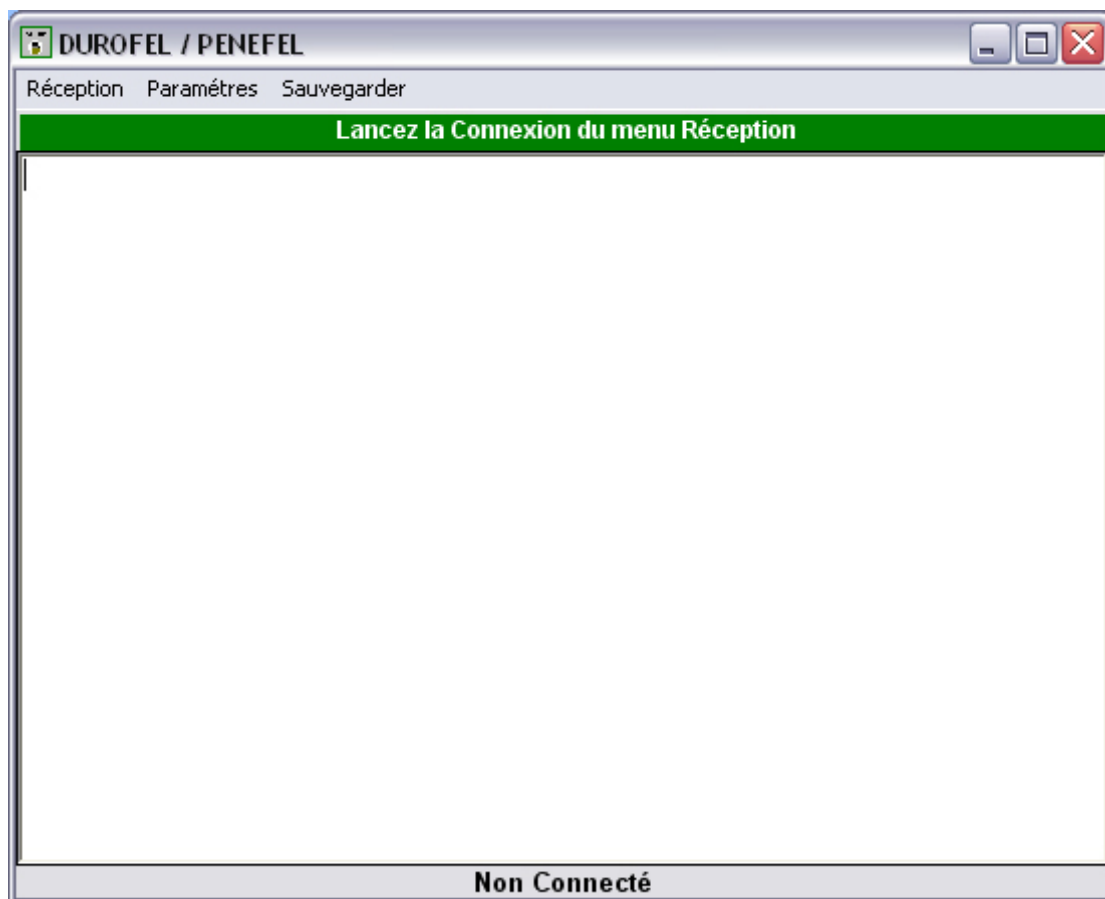
3 Exécution du logiciel Durofel_Penefel

Le logiciel se lance via un **Double-clic** sur l'**icône Durofel_Penefel.exe** sur la page d'accueil WINDOWS.




Durofel_Penefel.exe

3.1 Fenêtre principale



En bas de la fenêtre, un message vous indique l'état de la connexion.

En haut (en vert), les instructions à suivre.

Créé le 17/04/2008	Manuel Utilisateur	
V/Réf : V 1.3	Logiciel DUROFEL PENEFEL	

3.1.1 Description des menus

Le menu *Réception* :

- *Connexion* : permet de se connecter aux appareils DUROFEL ou PENEFEL une fenêtre de choix apparaît :



Une fois l'appareil sélectionné le logiciel est prêt à recevoir les données.

- *Déconnexion* : ferme la connexion avec l'appareil.

Le menu *Paramètres* affiche une fenêtre de réglage (voir la fenêtre paramètres)

Le menu *Sauvegarder* permet de sauvegarder au format Excel les données.

3.2 Fenêtre paramètres



3.2.1 Description des champs

- *Com* permet de régler le port de communication du PC sur lequel est branché l'appareil.
- *Vitesse* permet de régler la vitesse de transfert de la communication
- *Langues* permet de choisir la langue d'utilisation du logiciel.

Créé le 17/04/2008	Manuel Utilisateur	
V/Réf : V 1.3	Logiciel DUROFEL PENEFEL	

4 Effectuer un transfert

4.1 Côté logiciel

1. Cliquez sur le menu **Réception** et choisir l'appareil en question.
2. Le logiciel est en attente
3. Une fois les données en réception un témoin de transfert s'affiche en bas de la fenêtre (en rouge).
4. Lorsque le transfert est terminé, celui-ci disparaît, les données s'affichent et le logiciel se déconnecte.
5. Les données peuvent être sauvegardées vers un fichier compatible Microsoft EXCEL.

4.2 Côté Appareil

1. Accéder aux utilitaires à partir du 1er écran en combinant les touches fléchées de la façon suivante :
 - appuyer sur la touche ← et tout en la maintenant enfoncée, appuyer sur → qu'il faut maintenir enfoncée.
 - relâcher d'abord ← et ensuite →
 - Taper E, pour valider jusqu'à l'écran de transfert
2. L'écran Transfert apparait appuyez sur une des touches fléchées pour transférer vers le PC une fois que le logiciel PC est en attente.